

CAPINGHEM

Revalorisation et extension du cimetière

D'un cimetière classique vers un jardin apaisé & apaisant

AVP finalisé

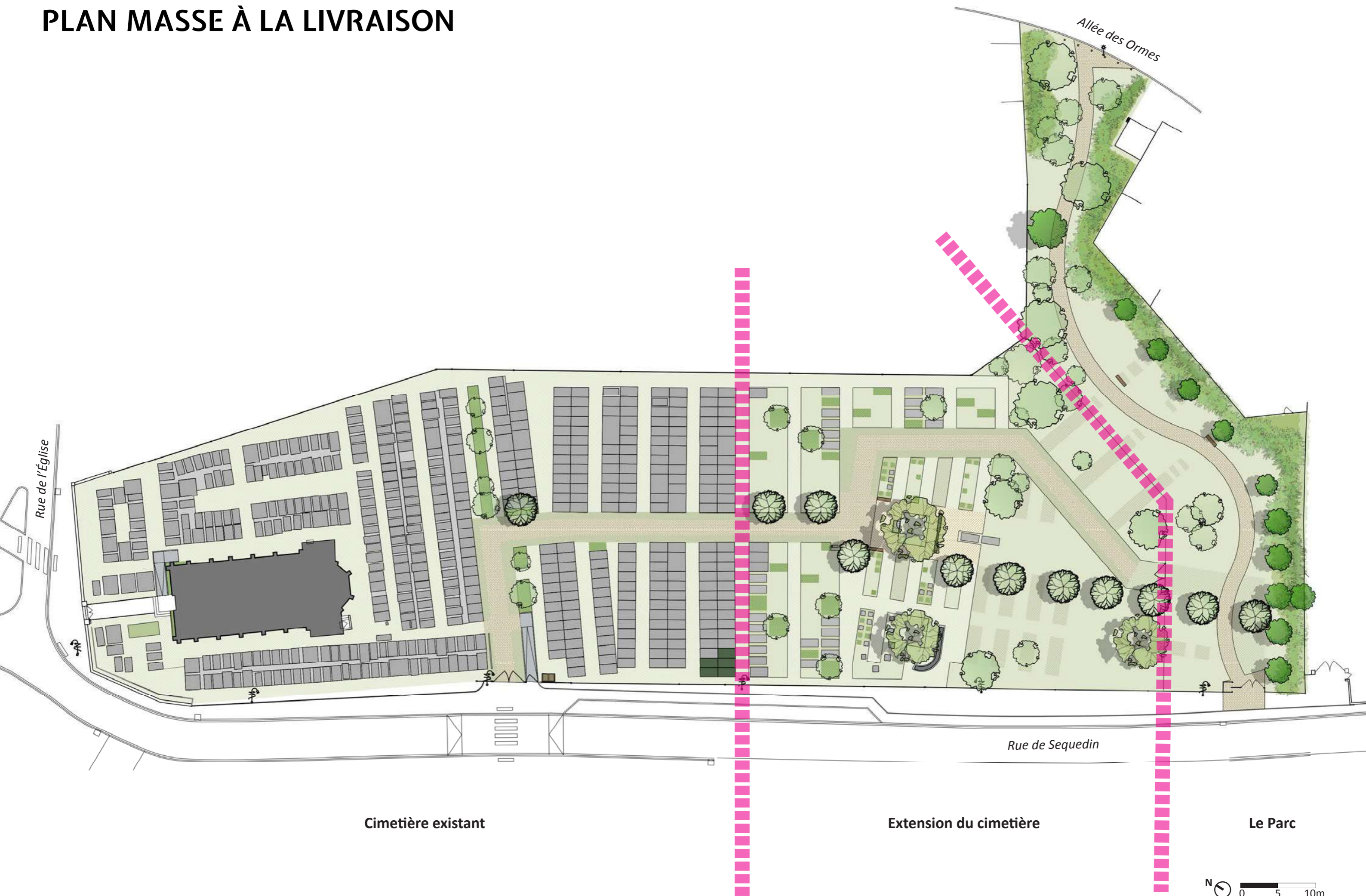
28 Novembre 2025



Le projet



PLAN MASSE À LA LIVRAISON



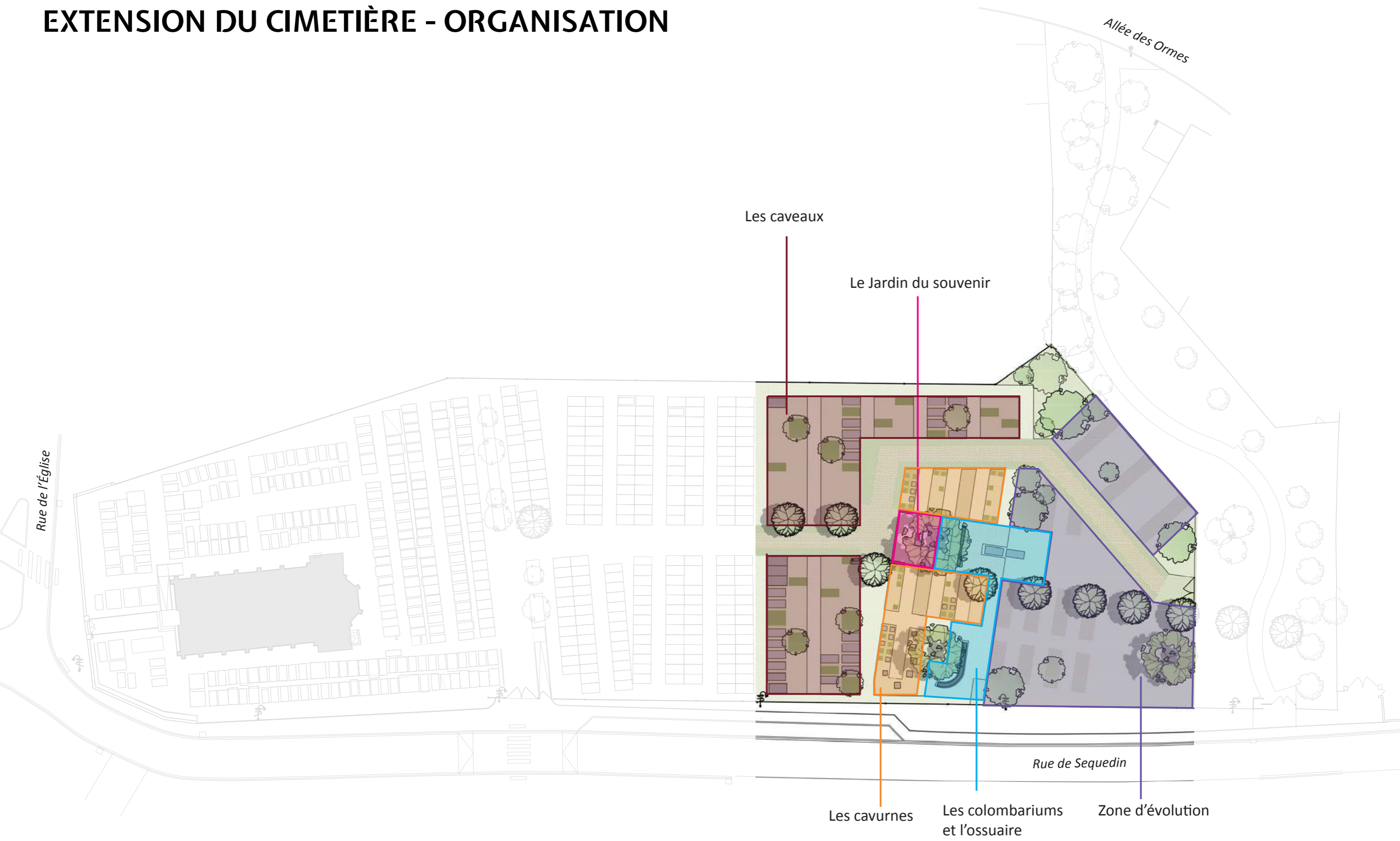
Cimetière existant

Extension du cimetière

Le Parc



EXTENSION DU CIMETIÈRE - ORGANISATION



LE PARC

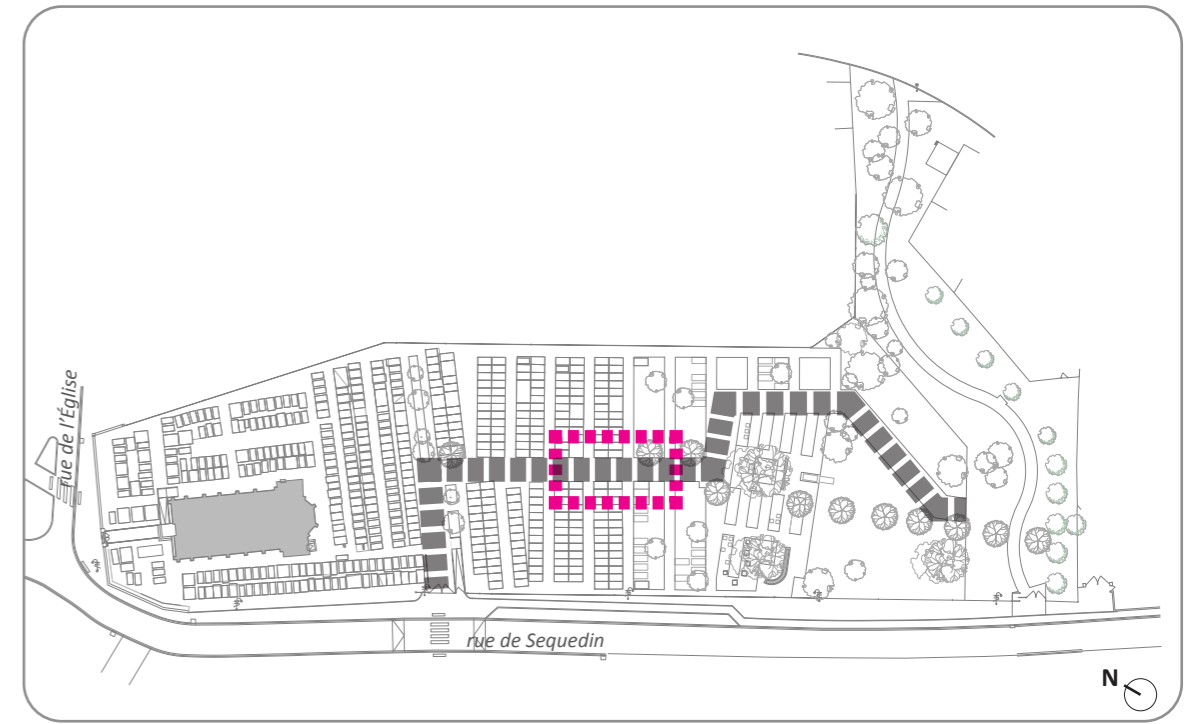
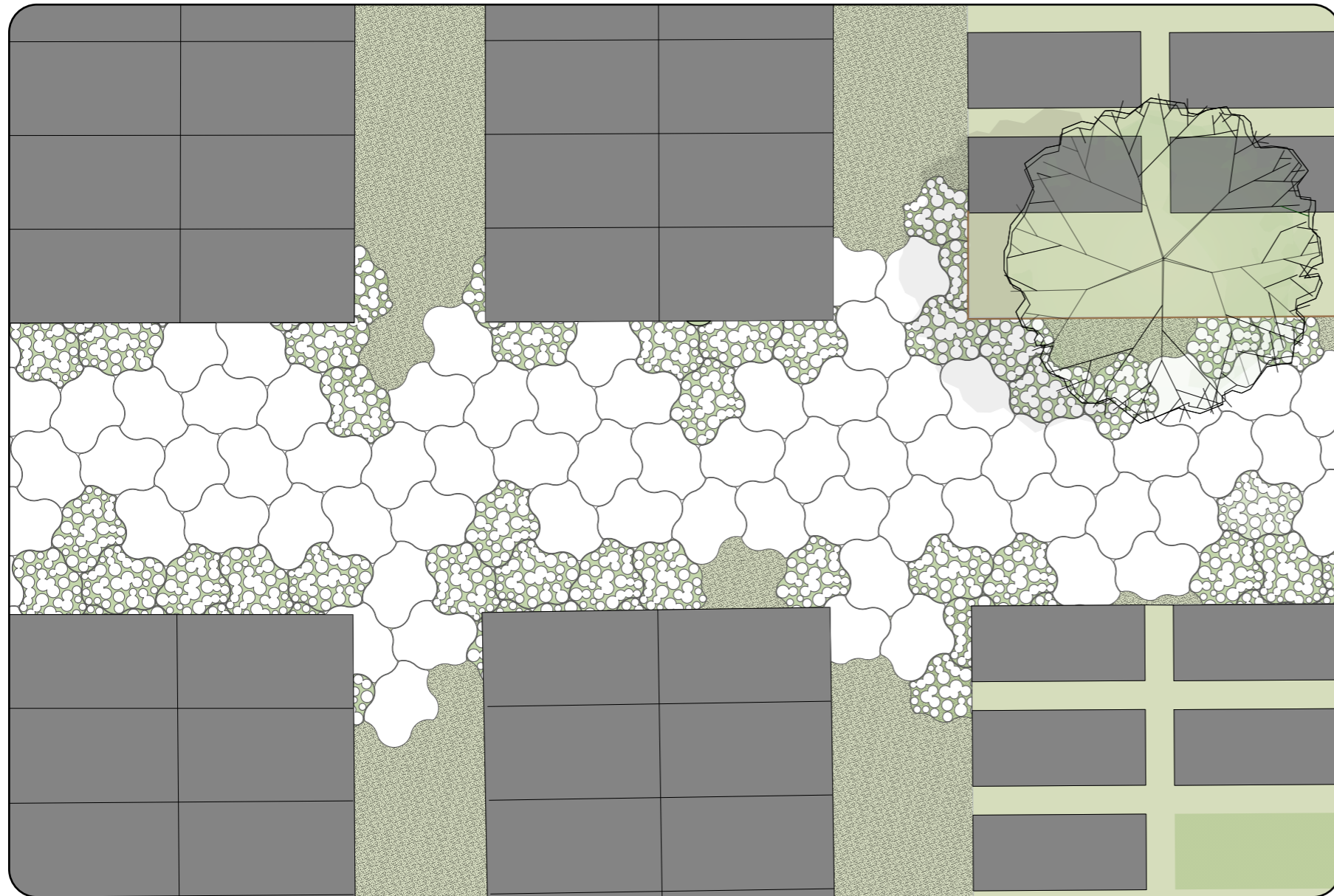


Les ambiances minérales



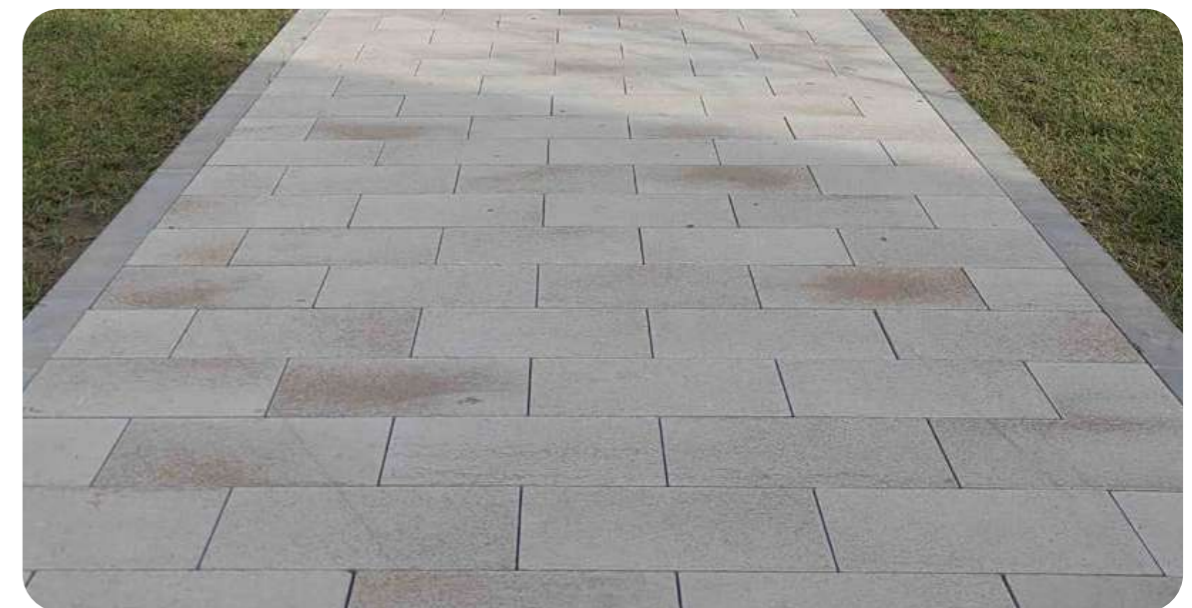
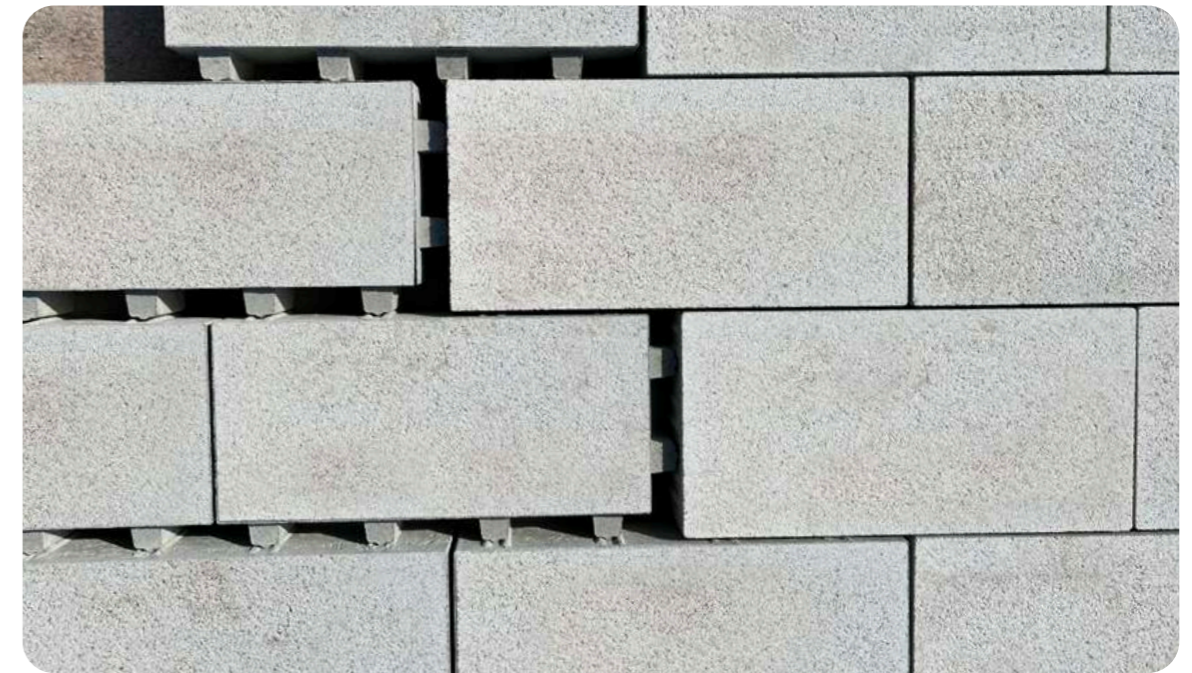
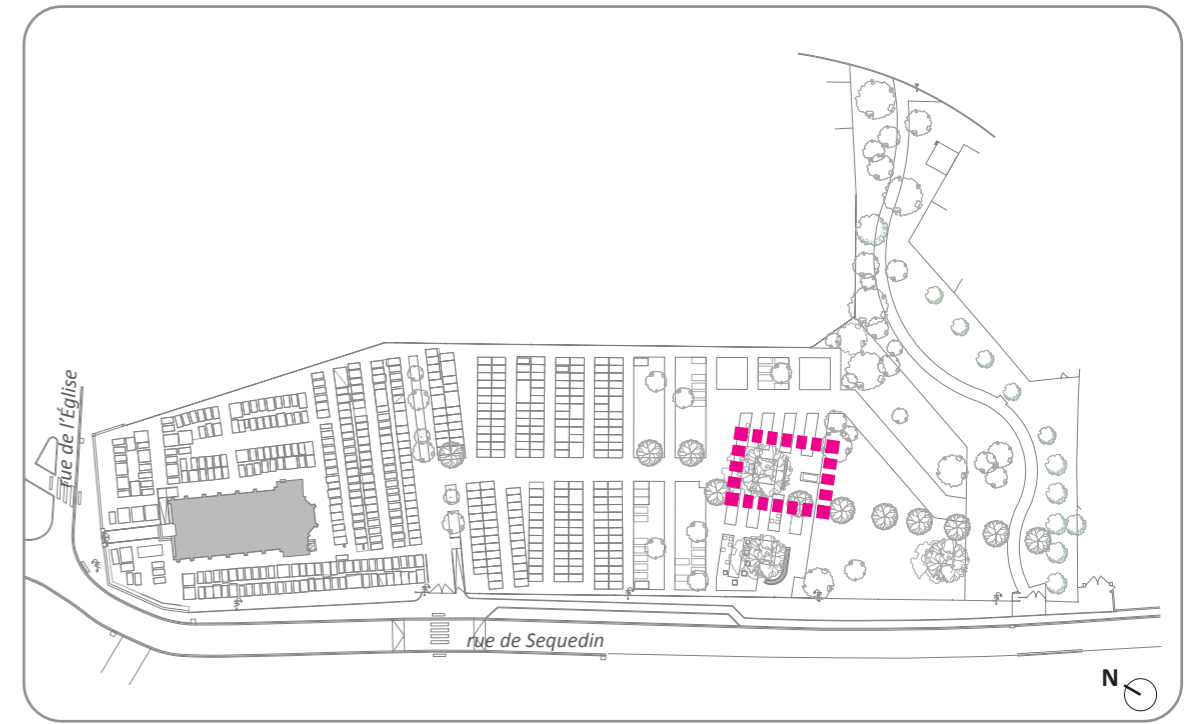
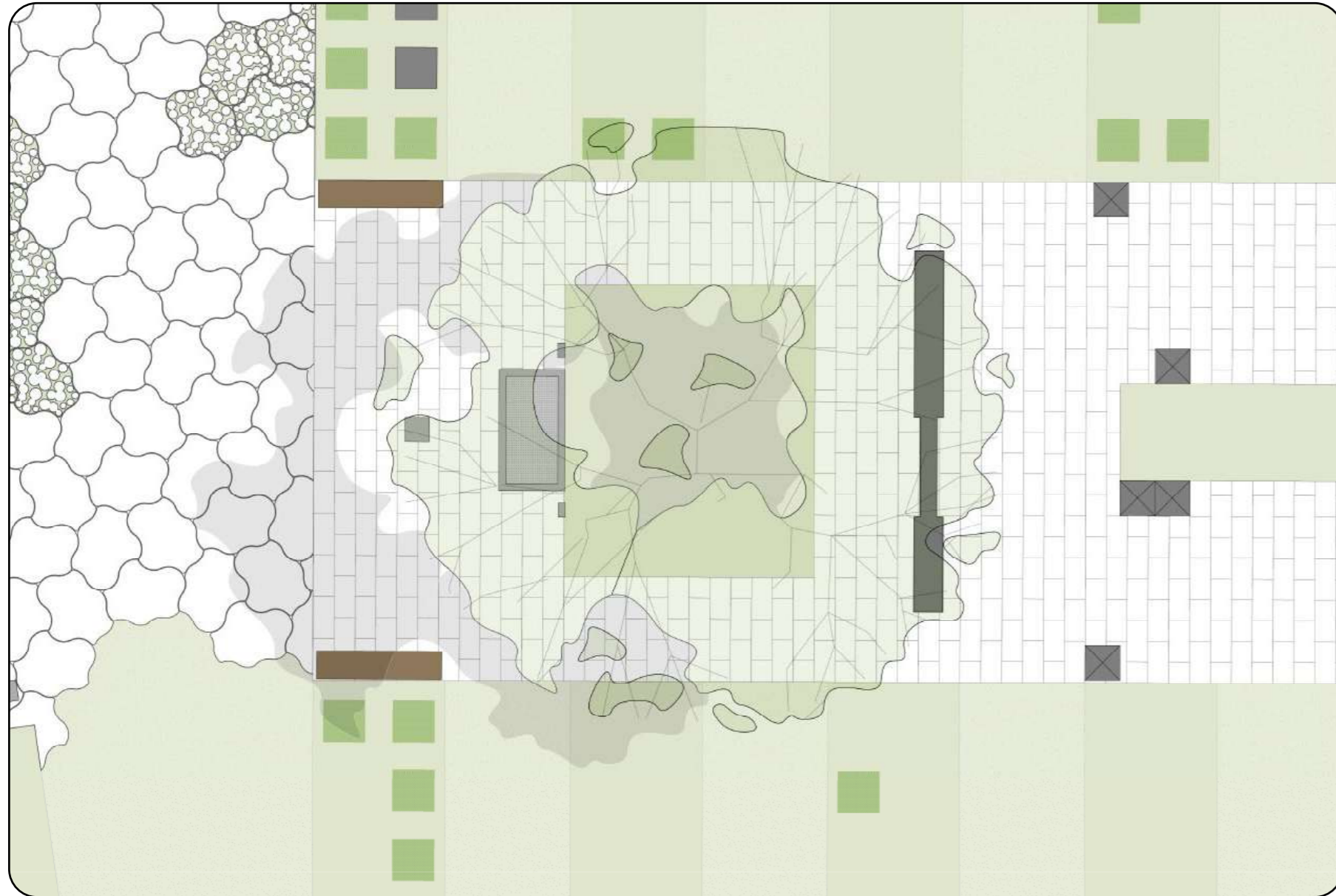
L'ALLÉE PRINCIPALE

DALLE BÉTON - FORME ORGANIQUE



L'ARTICULATION CENTRALE

DALLES BÉTON RECTANGULAIRE



LES ALLÉES SECONDAIRES CHAUSSÉE VÉGÉTALE

Composition d'une chaussée végétale

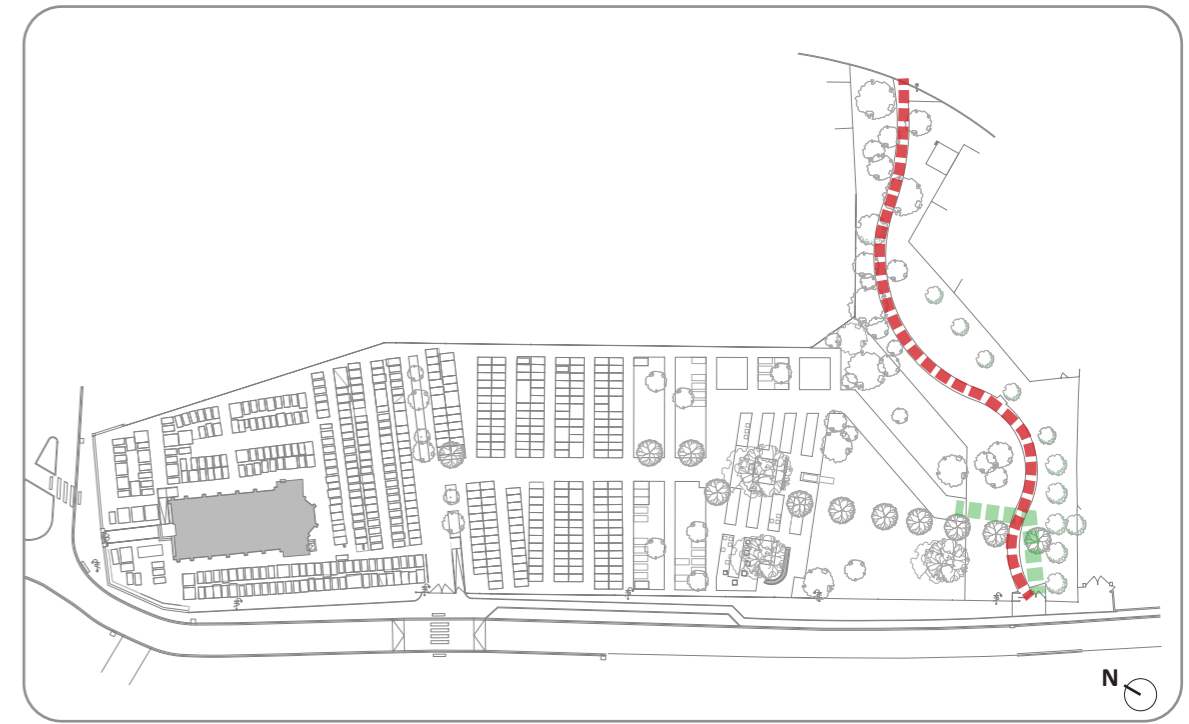


LE PARC

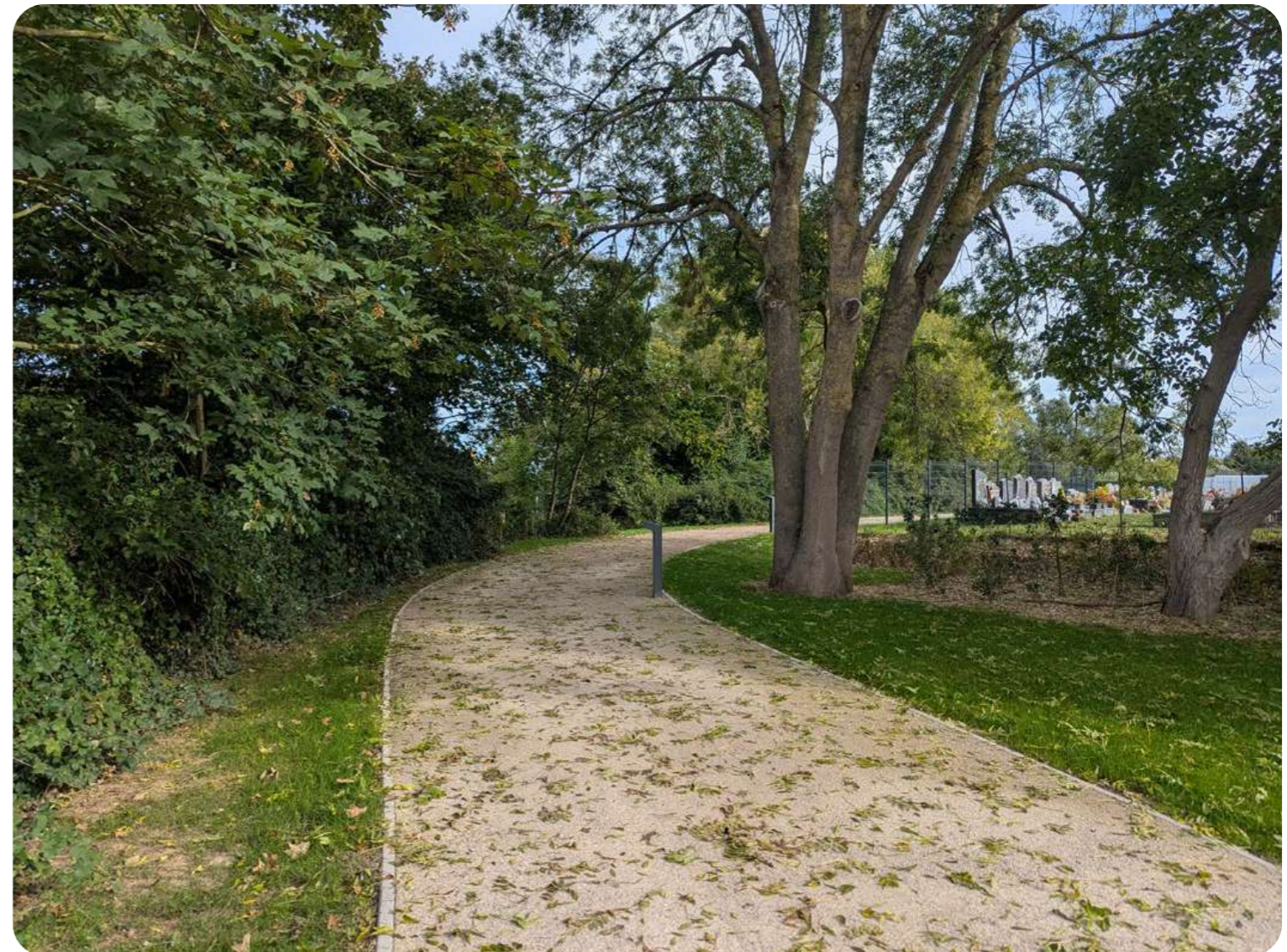
DALLES ALVÉOLÉES ENGAZONNÉES

LIAISON DOUCE EN STABILISÉ

Dalles alvéolées.
revêtement portant > corbillard
Revêtement perméable qui se fond dans son environnement



Liaison douce en stabilisé

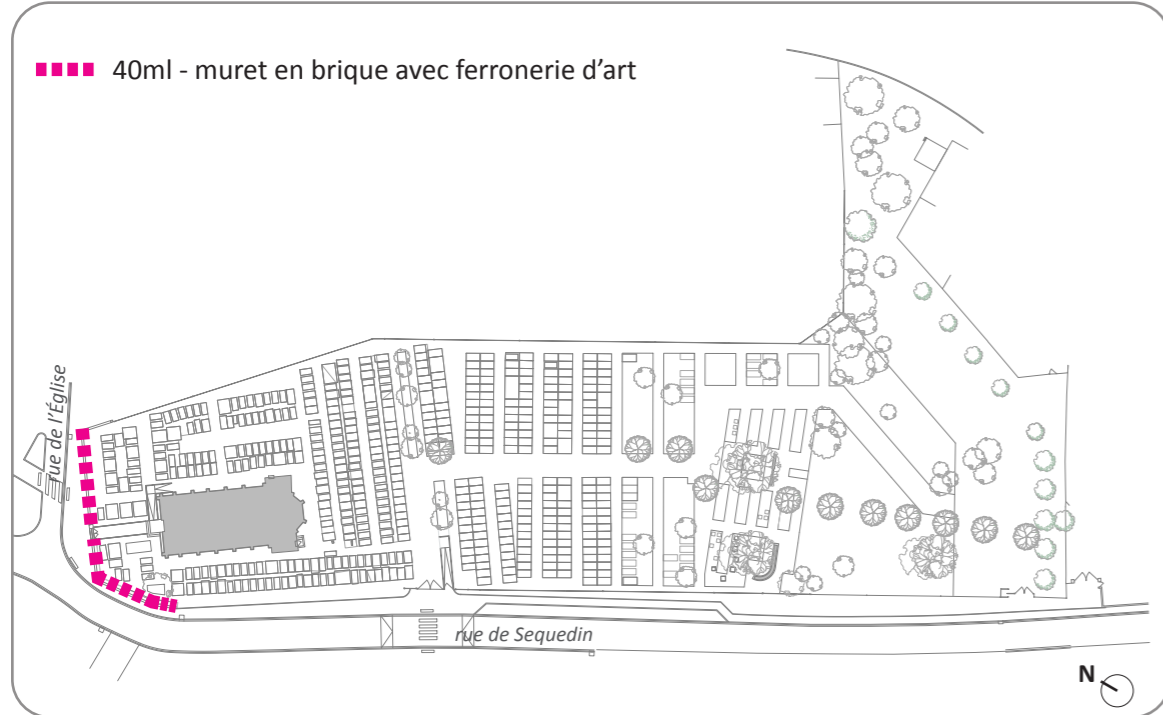


Les limites

Traitement du muret rue de l'Église
Traitement de la limite Nord-Est
Traitement de la limite Sud
Traitement de la nouvelle limite Parc / Cimetière



TRAITEMENT DU MURET RUE DE L'ÉGLISE



Après consultation de partenaires spécialisés, nous confirmons que le muret existant n'est pas dans un état critique, il pourrait rester en l'état encore plusieurs années sans poser de problème majeur.

En revanche, une éventuelle reconstruction nécessiterait la réalisation d'études géotechniques afin de dimensionner les nouvelles fondations qui, compte tenu de la nature délicate du sous-sol (argile gonflante caractéristique du territoire), seraient très certainement considérables. Par ailleurs, une telle intervention impliquerait l'ouverture du trottoir ainsi que la suppression de la haie de laurier située côté cimetière.

Tout ceci engendrerait un coût bien plus important que celui estimé pour une réfection.

L'orientation du maintien du muret basée sur le Wabi-Sabi reste donc pour nous la plus judicieuse.

MURET :

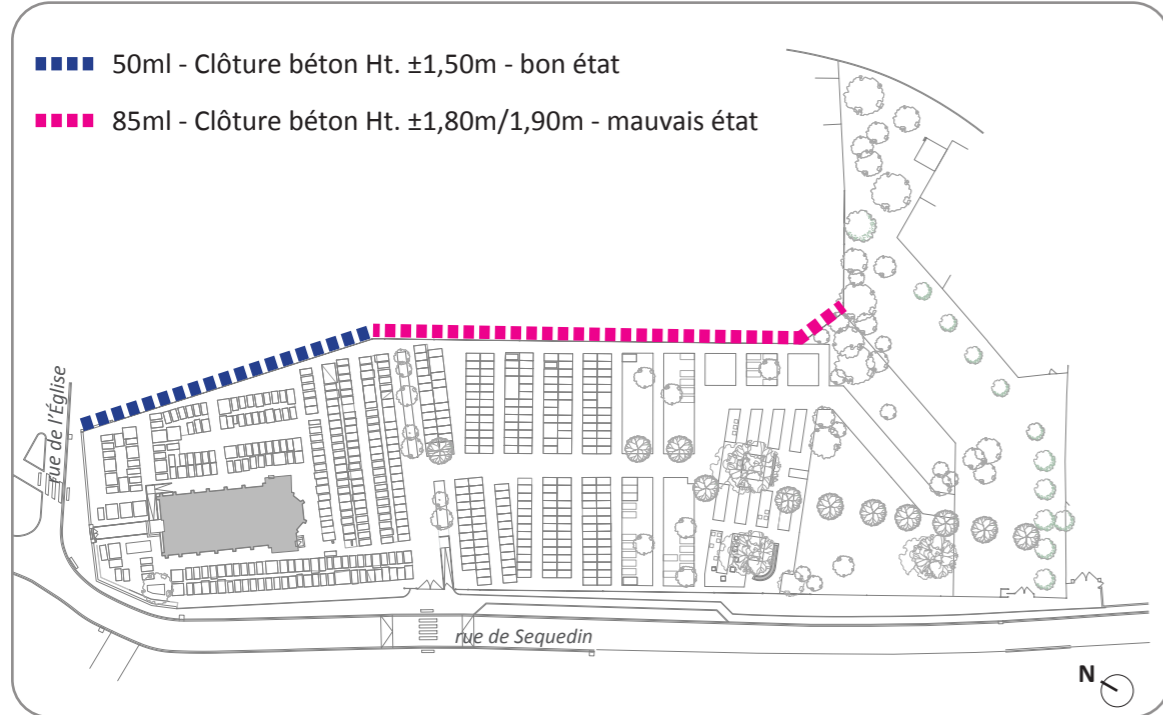
- Taille de la haie pour accéder à la partie arrière du couvre-mur
- Nettoyage des briques en place
- Déjointoiement et rejointoiement du muret et couvre-mur

FERRONNERIE D'ART :

- Dépose
- Sablage
- Réparation / Remplacement de parties abîmées
- Traitement par thermolaquage
- Repose



TRAITEMENT DE LA LIMITE NORD-EST



La clôture existante en plaque béton au Nord Est du cimetière semble en bon état sur les premiers 50 mètres depuis la rue de l'Église. Elle est par contre vieillissante, voire dangereuse par endroit sur les 85 mètres suivants.

Cette clôture doit donc idéalement être totalement remplacée sur ce deuxième tronçon.

Ce point particulier n'était pas indiqué dans le programme du concours et n'a donc pas été budgétisé dans cette première phase.

Au-delà de sa refonte, elle sera accompagnée et rythmée par des plantes grimpantes, ajoutant ainsi une identité végétale et participant donc à accroître la biodiversité de ce futur jardin apaisé.

Clôture qui semble en bon état sur $\pm 50\text{m}$



Clôture en mauvais état sur $\pm 85\text{m}$



TRAITEMENT DE LA LIMITE NORD

CHOIX DE LA MOA - DÉPOSE/REPOSE À L'IDENTIQUE

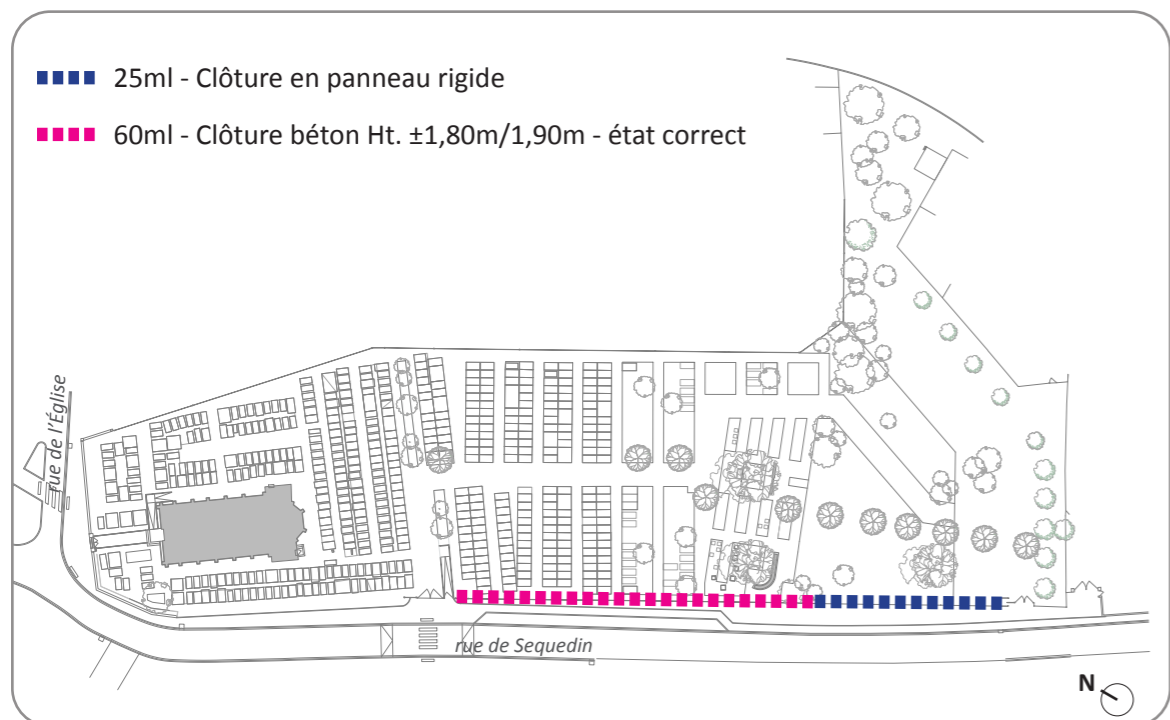
Dépose de la clôture existante pour repose à l'identique
> Clôture en plaque béton préfabriqué

- Conservation de l'identité actuelle du cimetière
- Austère et froid
- Ne participe pas à la nouvelle identité du cimetière : Jardin apaisé



TRAITEMENT DE LA LIMITE SUD

CHOIX DE LA MOA - OUVERTURE SUR LE PAYSAGE



Il a été demandé à la Moe d'étudier le remplacement de la clôture en limite Sud dans sa totalité afin d'ouvrir le cimetière vers le paysage rural de Capinghem.

Afin de conserver la cohérence avec le reste du projet, la clôture mise en place sur le linéaire sera à l'identique de celle proposée pour la limite entre le Parc et le Cimetière, à savoir, une clôture barreaudée à caractère historique. Celle-ci sera animée et rythmée par des plantes grimpantes.

La clôture existante

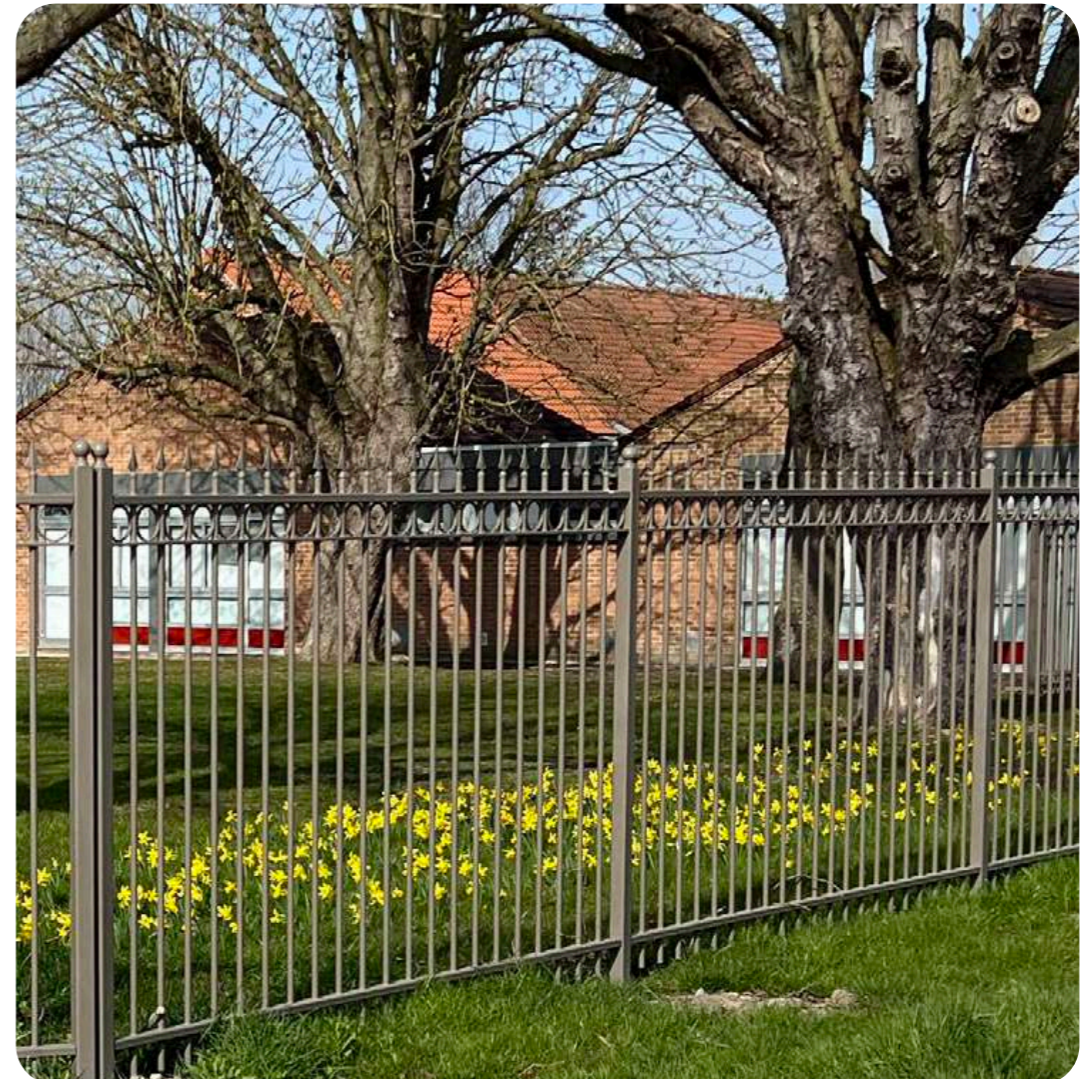
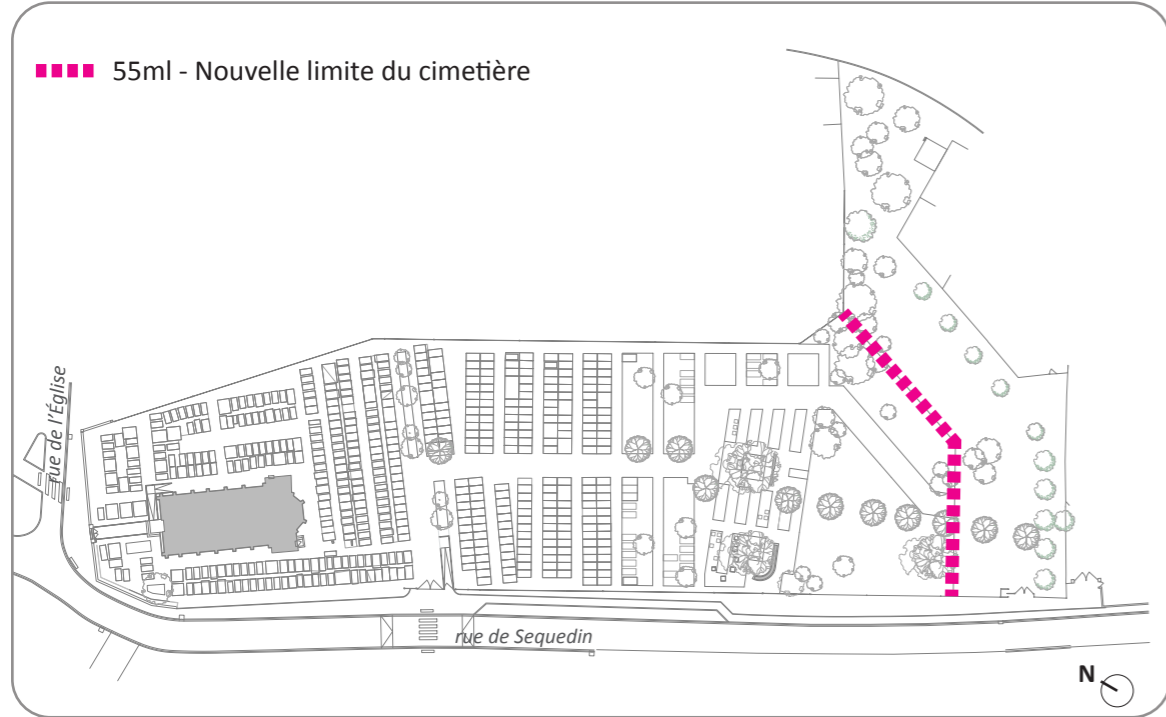


Projeté



TRAITEMENT DE LA NOUVELLE LIMITE PARC / CIMETÈRE

CHOIX DE LA MOA - CLÔTURE BARREAUDÉE À CARACTÈRE HISTORIQUE



Le mobilier



LE MOBILIER & TENDANCES COLORIMÉTRIQUE

Des teintes chaleureuses



Local poubelle



Fontaine à eau



Banc



LE MOBILIER

Cavernes



Colombariums



Totem nichoir à oiseaux



Hôtels à insectes



Le jardin du souvenir - Stèle, table de cérémonie, mer de galet



La signalétique



LA SIGNALÉTIQUE

Pour l'ensemble du mobilier de signalétique, il est proposé un mobilier sous forme de totem en bois épuré avec une plaque métallique imprimée pour l'intégration des informations.

Ce mobilier, à l'identité contemporaine et sobre, s'intègre harmonieusement dans son environnement et avec le reste du mobilier.

Au delà de sa fonction première de support d'information, celui-ci pourra également servir de support de biodiversité avec par exemple, des cavités pour les abeilles solitaires, etc....

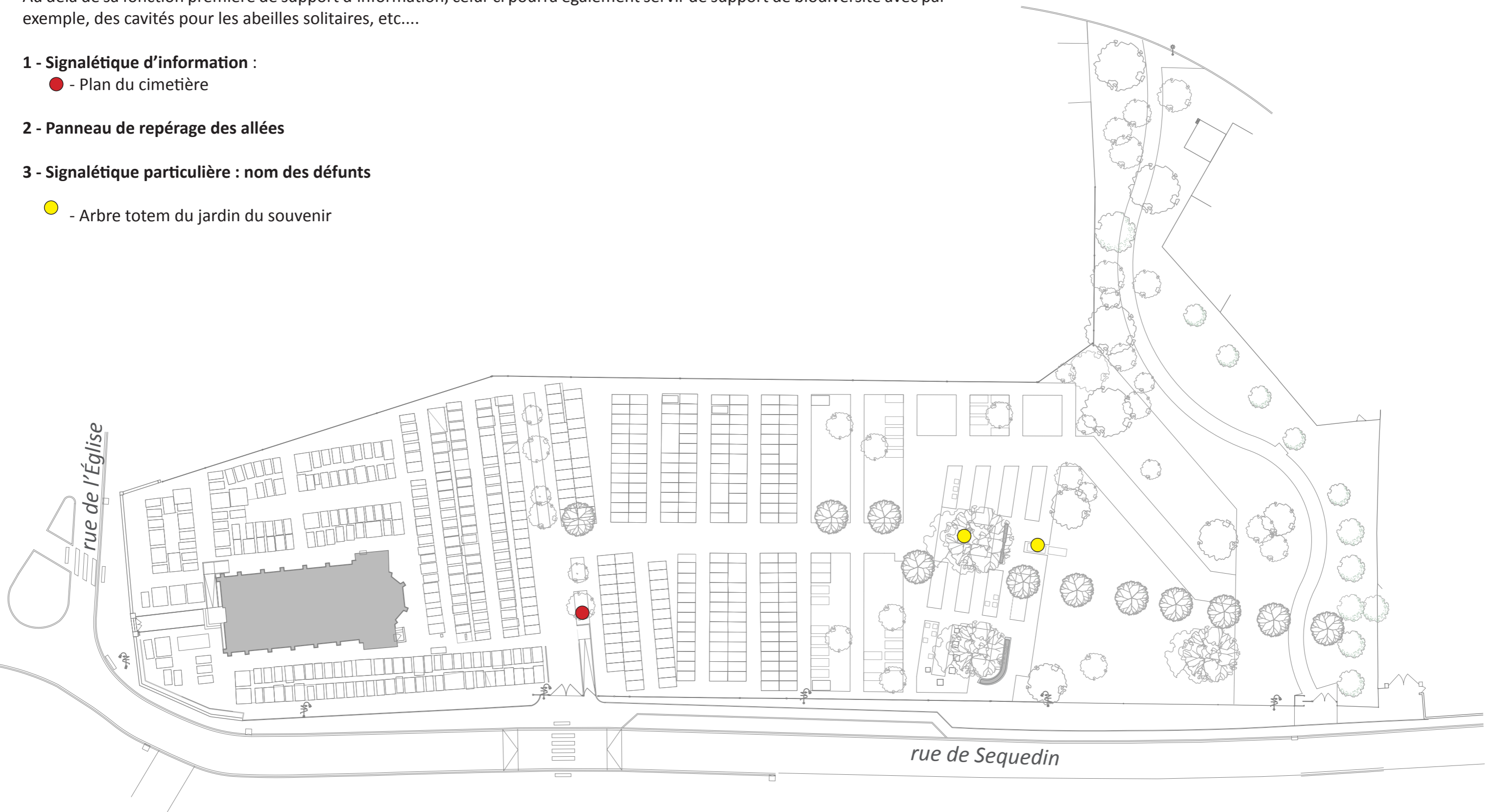
1 - Signalétique d'information :

- - Plan du cimetière

2 - Panneau de repérage des allées

3 - Signalétique particulière : nom des défunts

- - Arbre totem du jardin du souvenir



Les ambiances végétales



LA STRATE ARBORESCENTE

arbres & cèpées

Domestication des essences: diversifier pour mieux appréhender les crises climatiques

Privilégier les formes naturelles

Variation des formes et formes

Éventail d'essences et de variétés : prévenir les risques sanitaires et accroître la biodiversité

Arbre à Palabre



LES MASSIFS D'ACCOMPAGNEMENT & FRANGE VÉGÉTALE



LES SURFACES ENHERBÉES & DE PRAIRIES

Strate basse
Fauche & tonte



Le jardin apaisé de demain



VUE AÉRIENNE DU CIMETIÈRE DEPUIS LE PARC

